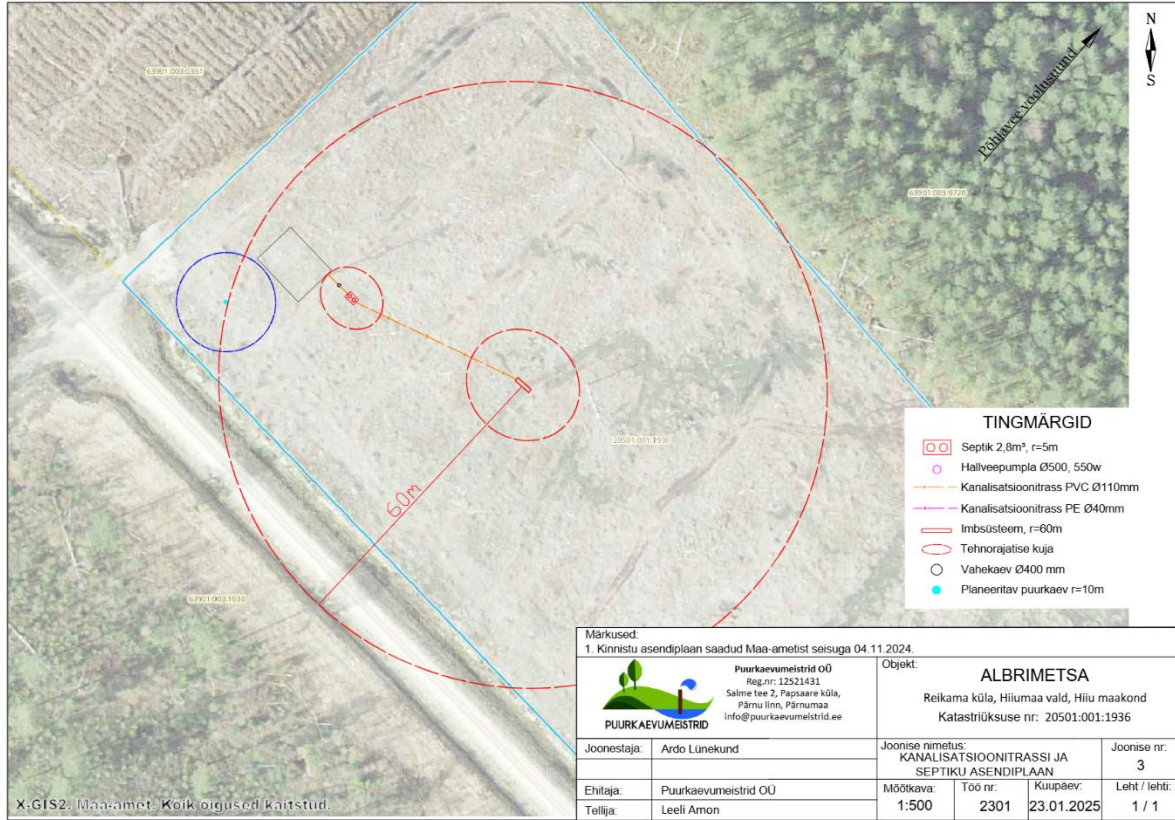


NÕUSOLEK

Käesolevaga kinnitan, et olen teadlik ja nõus Albrimetsa, Reikama küla, Hiiumaa vald, Hiiu maakond kinnistule (kat nr 20501:001:1936) imbsüsteemi rajamisega, millega kaasneb kitsendus tulevikus joogiveekaevu rajamiseks 60 m kuja ulatuses, mis ulatub osaliselt riigi omandisse kuuluvale kinnistule.



Kärdla metskond 44 (kat nr 63901:003:1030), riigimaa volitatud esindaja Riigimetsa Majandamise Keskuse Kinnisvaraosakonna planeeringute spetsialist Jürgen Kusmin, 27.01.2025

/allkirjastatud digitaalselt/